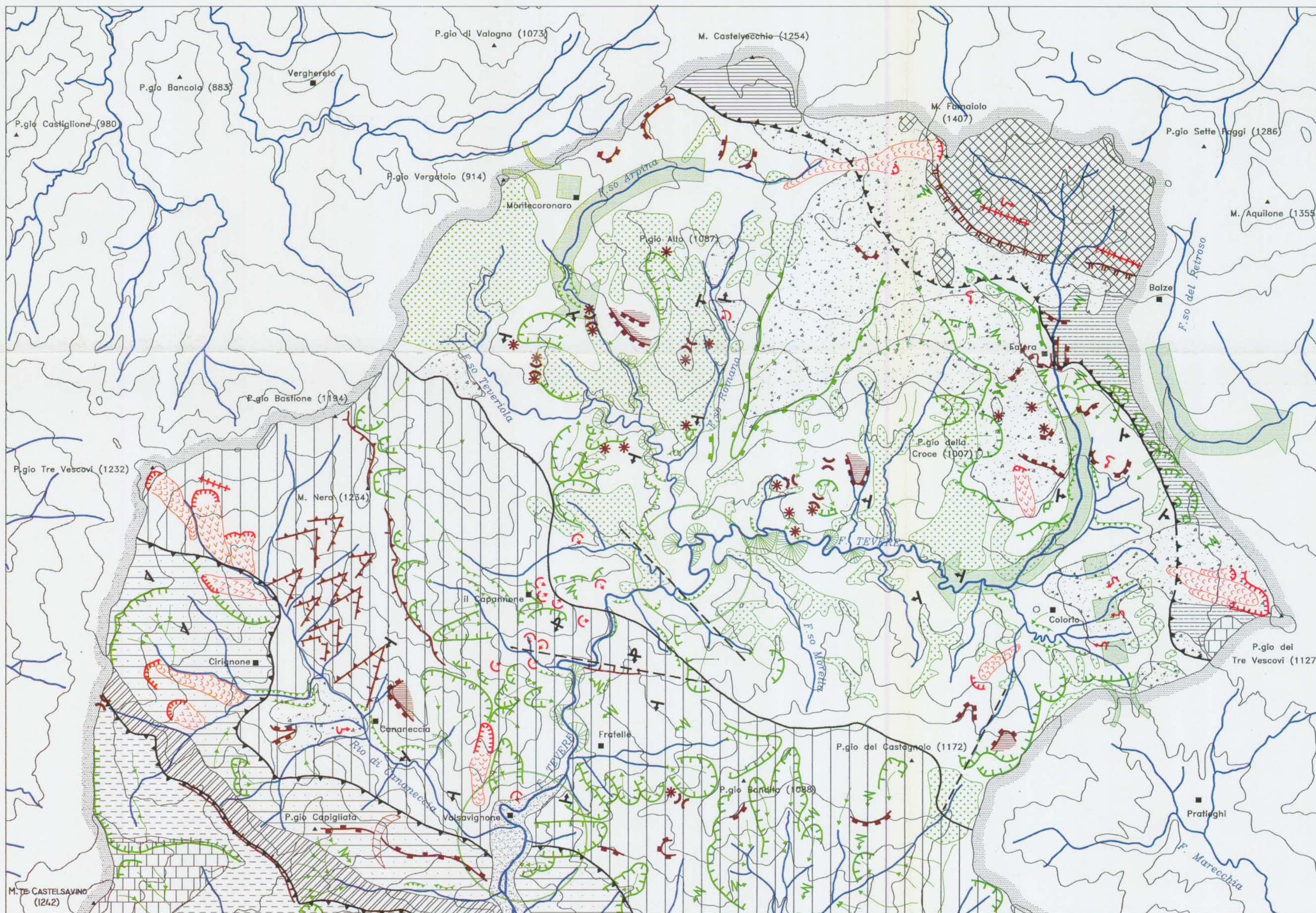


# LINEAMENTI GEOMORFOLOGICI DELL'AREA COMPRESA TRA IL M. FUMAIOLO E VALSAVIGNONE (Alto Bacino del F. Tevere)

Corrado CENCETTI, Pietro CONVERSINI e Claudia RIBALDI

Istituto di Ingegneria Ambientale, Università di Perugia



## LITOLOGIA E TETTONICA

## FORME STRUTTURALI

## FORME FLUVIALI E DI VERSANTE DOVUTE AL DILAVAMENTO

- Alluvioni attuali e recenti (Olocene)
- Detrito di falda e colluvium (Olocene - Pleistocene sup.)
- 1 - Unita' umbro-romagnole
  - Formazione Marnoso-Arenacea (Tortoniano inf. / Serravalliano - Langhiano)
  - Marne di Verghereto (Tortoniano)
- 2 - Unita' toscane
  - Marne di Vicchio (Serravalliano - Langhiano / Burdigaliano)
  - Unita' Cervarola / Falterona (Burdigaliano - Aquitaniano)
- 3 - Unita' liguri
  - Formazione di Sillano (litofacies argillitica) (Eocene inf. - Cretaceo sup.)
  - Formazione di Sillano (litofacies calcareo-marnosa) (Eocene inf. - Cretaceo sup.)
  - Argille varicolori Auct. (Eocene inf. - Cretaceo sup.)
  - Formazione di Monte Morello (Eocene)
- 4 - Unita' epiliguri
  - Formazione di S. Marino e del M. Fumaiolo (Serravalliano - Langhiano)
- Giacitura degli strati
- Faglia
- Sovrascorrimento
- Lineazione (faglia e/o joint) con evidenti indizi morfologici

- Scarpata di erosione selettiva
- Superficie strutturale
- Cocuzzolo residuo di erosione selettiva
- Orlo di rilievo monoclinale a cuesta
- Flatiron (Chevron)
- Orlo di scarpata di faglia (a), di scarpata di faglia degradata (b)
- Faccetta di scarpata tettonica
- Sella
- Discontinuita' piano-altimetrica sui crinali

## FORME DI VERSANTE DOVUTE ALLA GRAVITA'

- Frana di scorrimento
- Frana di colamento
- Frana non fedelmente cartografabile
- Soliflusso
- Trincea

- Ruscellamento diffuso
- Fosso di ruscellamento concentrato
- Area a calanchi, soggetta ad erosione accelerata
- Scarpata di erosione fluviale
- Scarpata di meandro incastrato
- Scarpata di erosione di testata
- Soglia di valle sospesa, gradino in valle fluviale
- Scarpata di erosione fluviale che delimita superfici semispianate di origine incerta
- Sella rettilia di valle fluviale
- Gomito di cattura e traccia del paleocorso
- Reticolo centripeto

