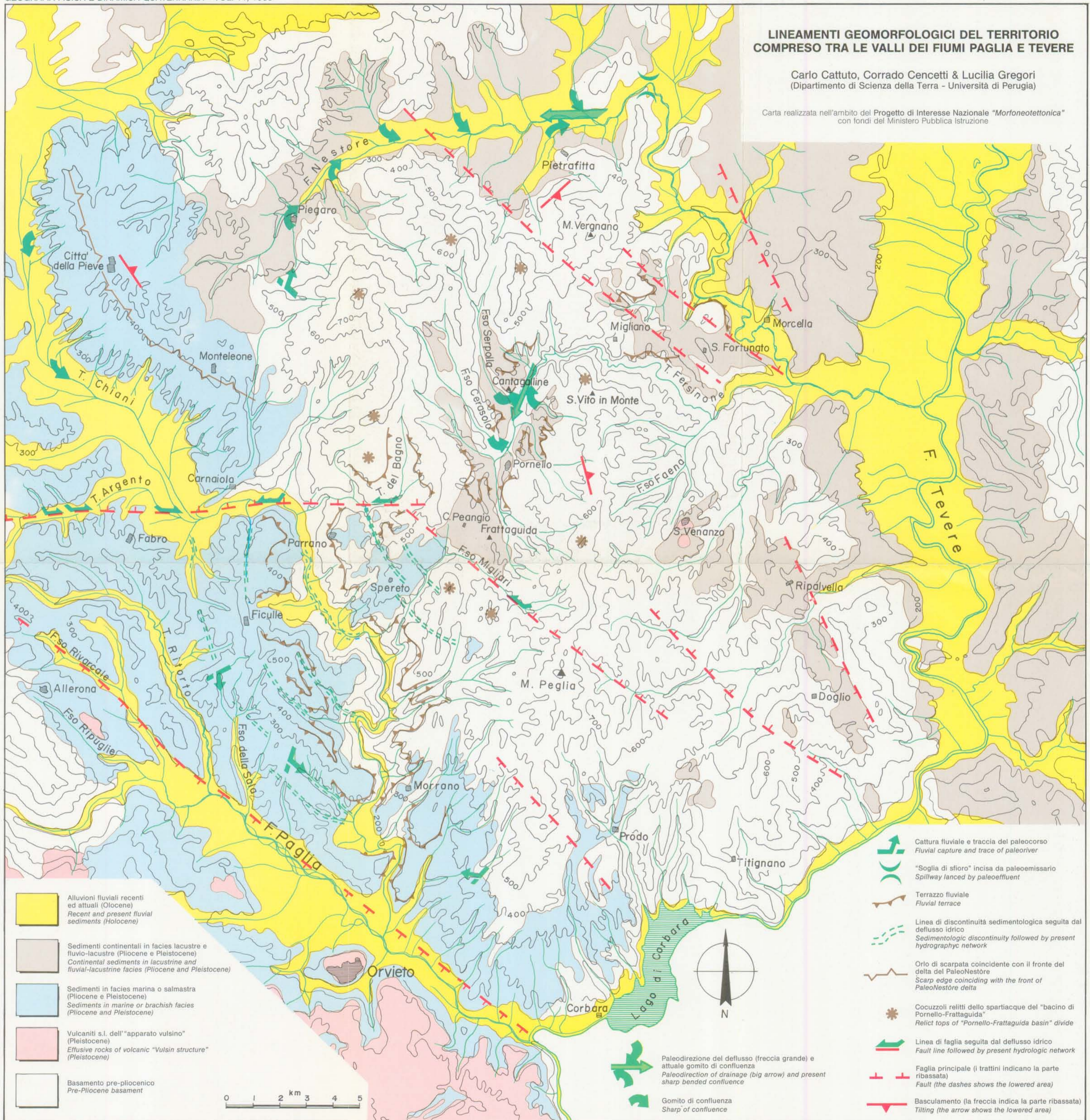


LINEAMENTI GEOMORFOLOGICI DEL TERRITORIO COMPRESO TRA LE VALLI DEI FIUMI PAGLIA E TEVERE

Carlo Cattuto, Corrado Cencetti & Lucilia Gregori
(Dipartimento di Scienza della Terra - Università di Perugia)

Carta realizzata nell'ambito del Progetto di Interesse Nazionale "Morfoneotettonica" con fondi del Ministero Pubblica Istruzione



- Alluvioni fluviali recenti ed attuali (Olocene)
Recent and present fluvial sediments (Holocene)
- Sedimenti continentali in facies lacustre e fluvio-lacustre (Pliocene e Pleistocene)
Continental sediments in lacustrine and fluvial-lacustrine facies (Pliocene and Pleistocene)
- Sedimenti in facies marina o salmastra (Pliocene e Pleistocene)
Sediments in marine or brackish facies (Pliocene and Pleistocene)
- Vulcaniti s.l. dell' "apparato vulsino" (Pleistocene)
Effusive rocks of volcanic "Vulsin structure" (Pleistocene)
- Basamento pre-pliocenico
Pre-Pliocene basament

- Cattura fluviale e traccia del paleocorso
Fluvial capture and trace of paleocourser
- "Soglia di sfioro" incisa da paleoemissario
Spillway lanced by paleoeffluent
- Terrazzo fluviale
Fluvial terrace
- Linea di discontinuità sedimentologica seguita dal deflusso idrico
Sedimentologic discontinuity followed by present hydrographic network
- Orlo di scarpata coincidente con il fronte del delta del PaleoNestore
Scarp edge coinciding with the front of PaleoNestore delta
- Cocuzzoli relitti dello spartiacque del "bacino di Pornello-Frattaguida"
Relict tops of "Pornello-Frattaguida basin" divide
- Linea di faglia seguita dal deflusso idrico
Fault line followed by present hydrologic network
- Faglia principale (i trattini indicano la parte ribassata)
Fault (the dashes shows the lowered area)
- Basculamento (la freccia indica la parte ribassata)
Tilting (the arrow shows the lowered area)

- Paleodirezione del deflusso (freccia grande) e attuale gomito di confluenza
Paleodirection of drainage (big arrow) and present sharp bended confluence
- Gomito di confluenza
Sharp of confluence

